

LUCAS

Land Use / Cover Area Frame Statistical Survey

- Objectifs de l'opération
- Plan de sondage et tirage de l'échantillon
- Matérialisation des observations
- La mise en œuvre de la collecte
- Quelques résultats
- Conclusions



LUCAS

Land Use / Cover Area Frame Statistical Survey

Objectifs de l'opération

- Tester la faisabilité de mise en place d'un système d'information sur le territoire harmonisée au niveau de l'Union

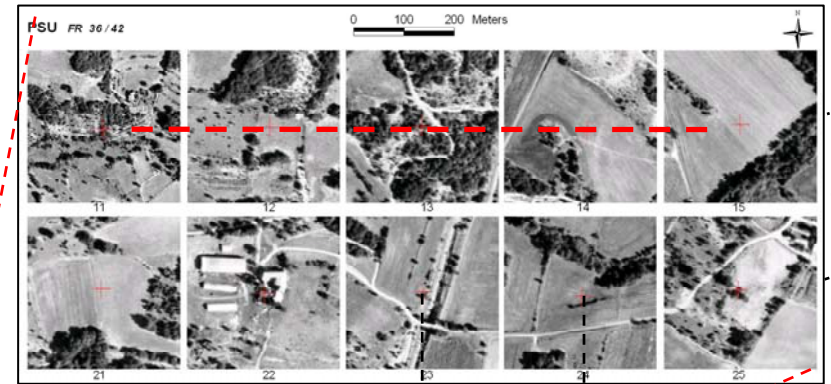
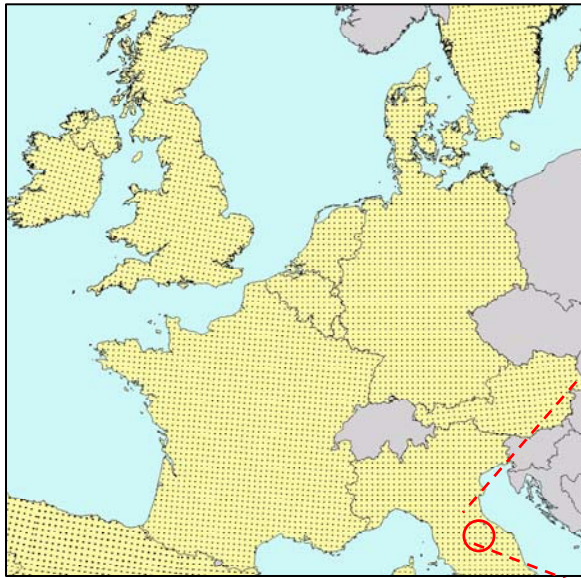


LUCAS

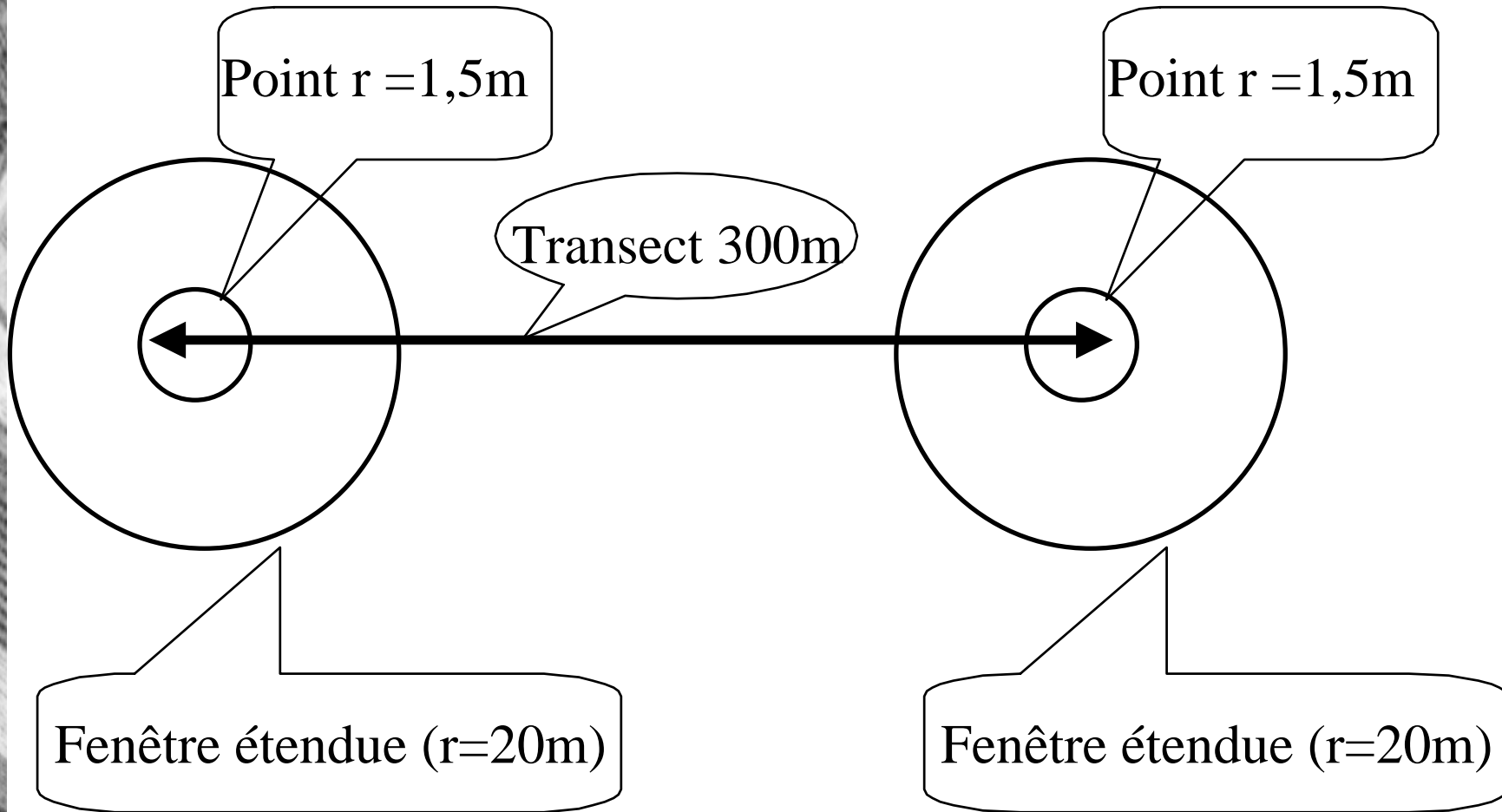
Plan de sondage et tirage de l'échantillon

*100 000 points visités
au niveau européen*

1 point = 32 Km²



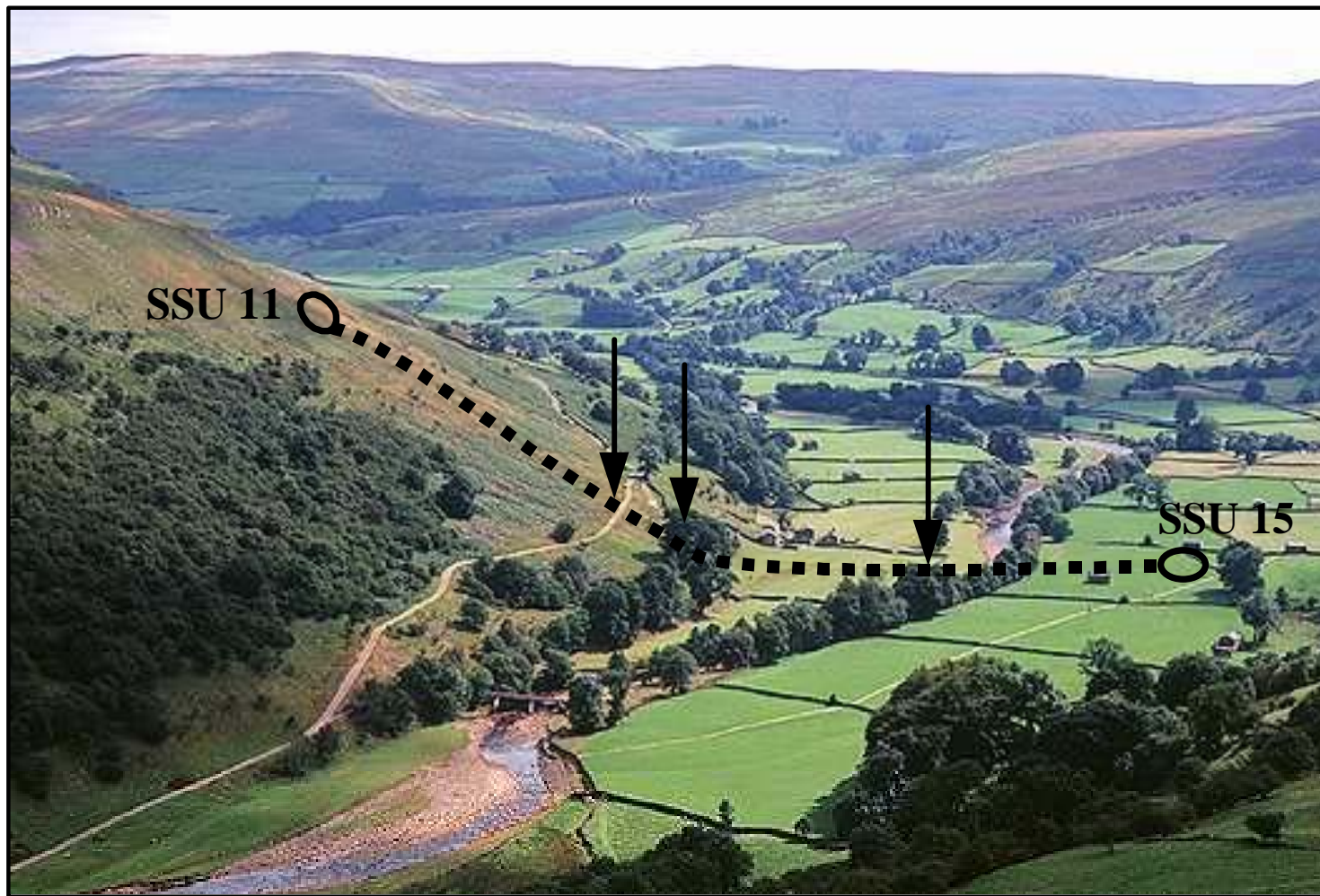
Matérialisation des observations



Matérialisation des observations

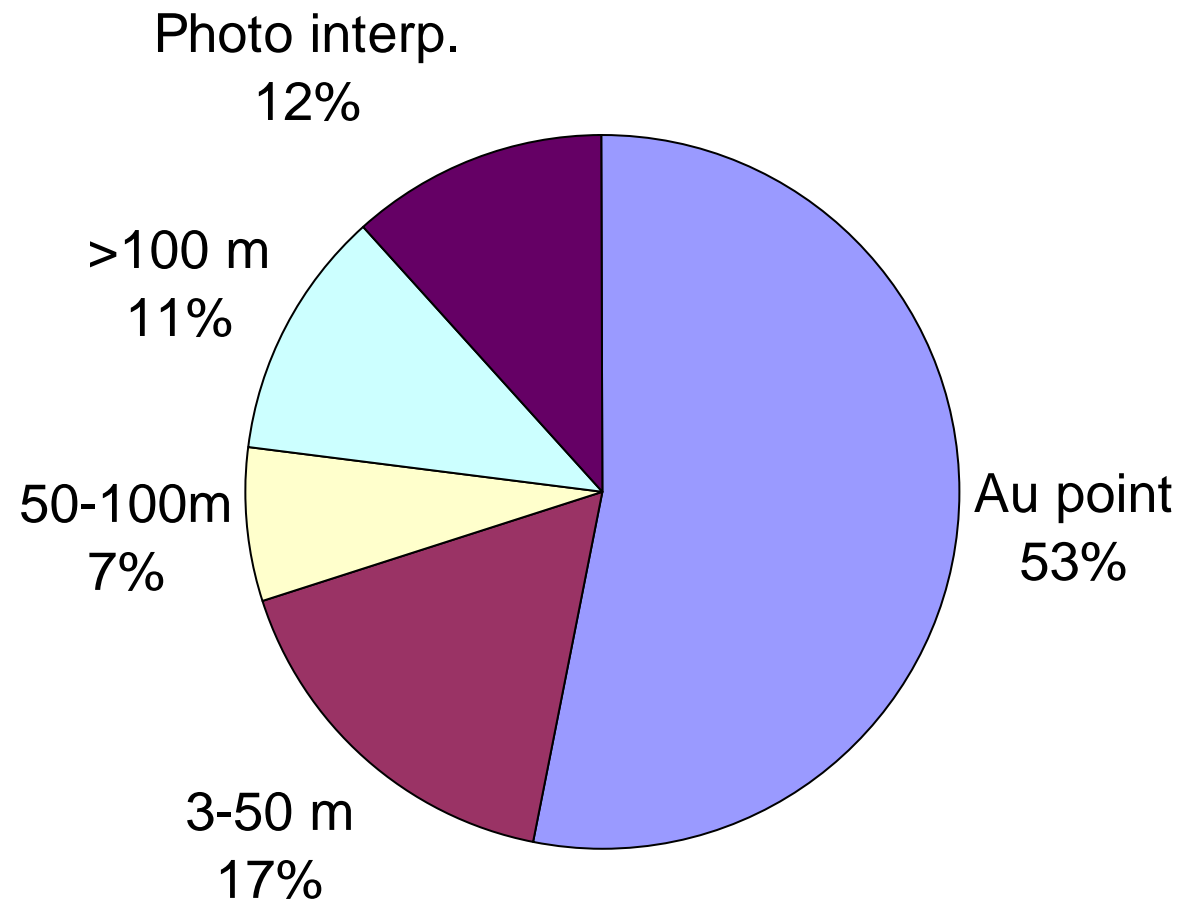


Matérialisation des observations



Mise en œuvre de la collecte

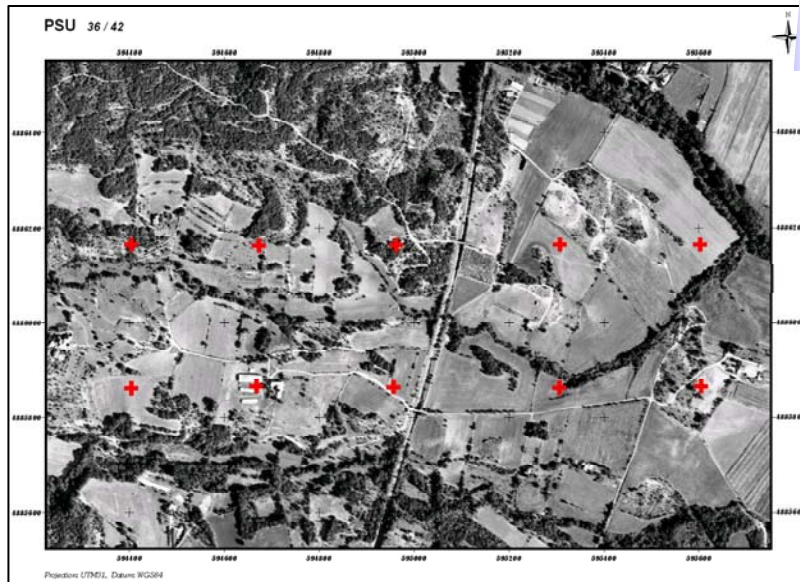
Les contraintes du terrain



Mise en œuvre de la collecte

Les outils de la localisation

Cartes
topographiques



Orthophotos

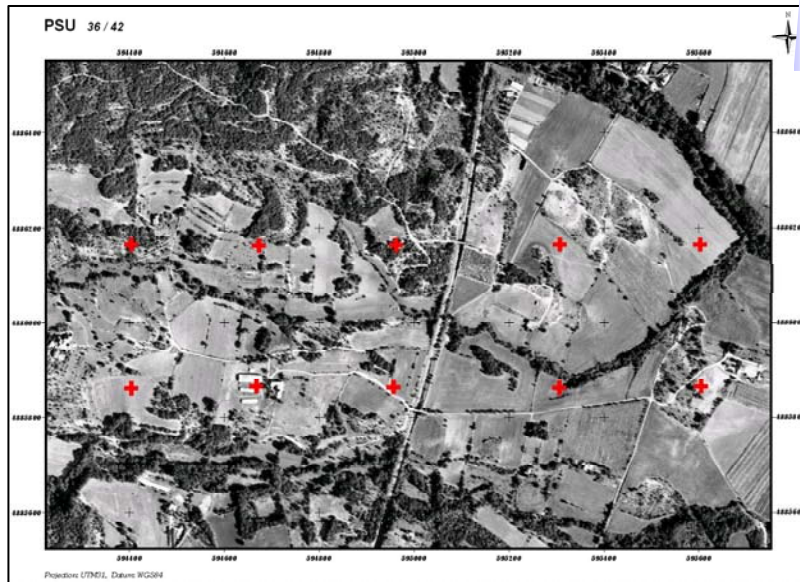


GPS

Mise en œuvre de la collecte

Les outils de la localisation

Cartes
topographiques



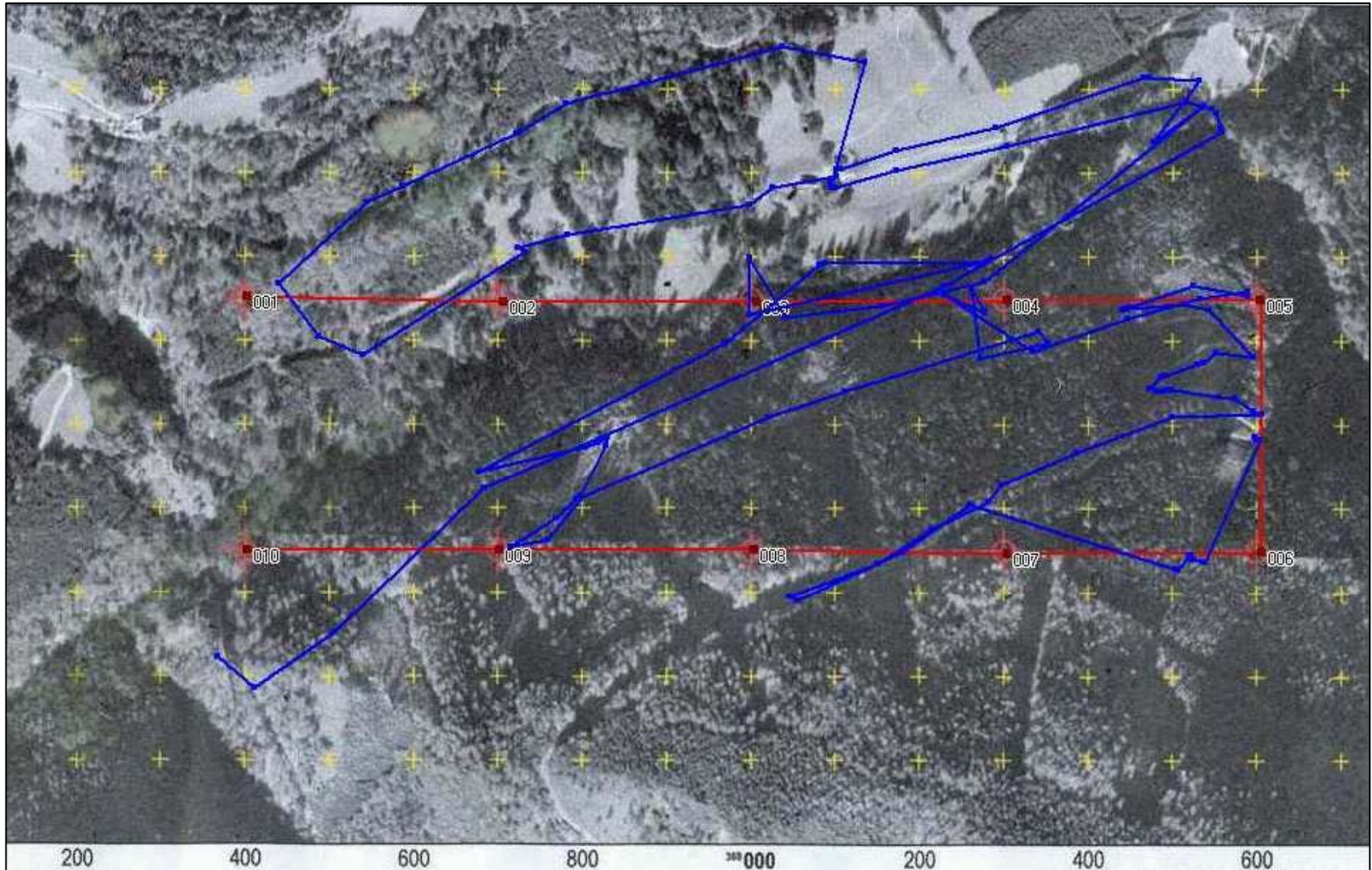
Orthophotos



GPS

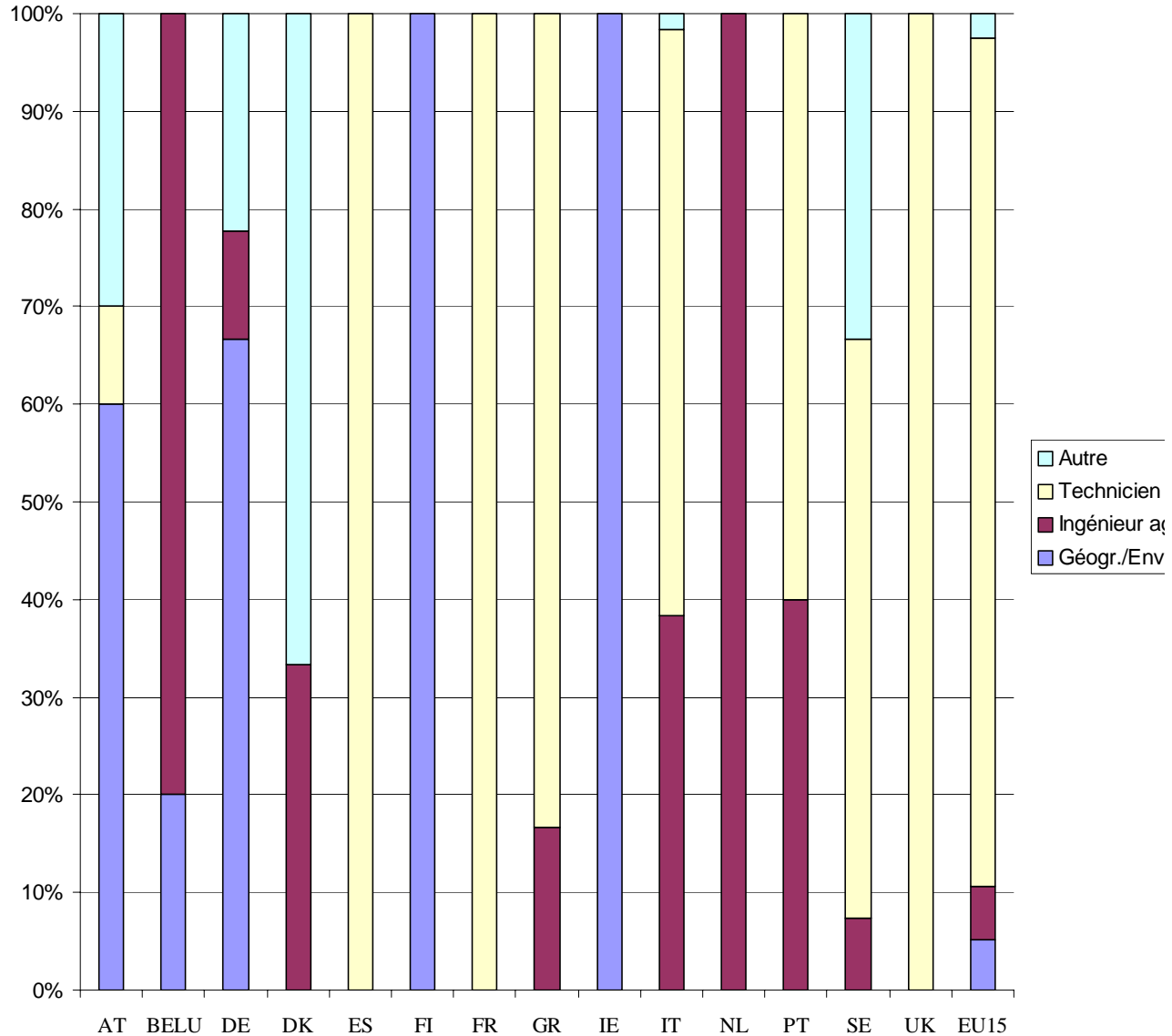
Mise en œuvre de la collecte

Les outils de la localisation



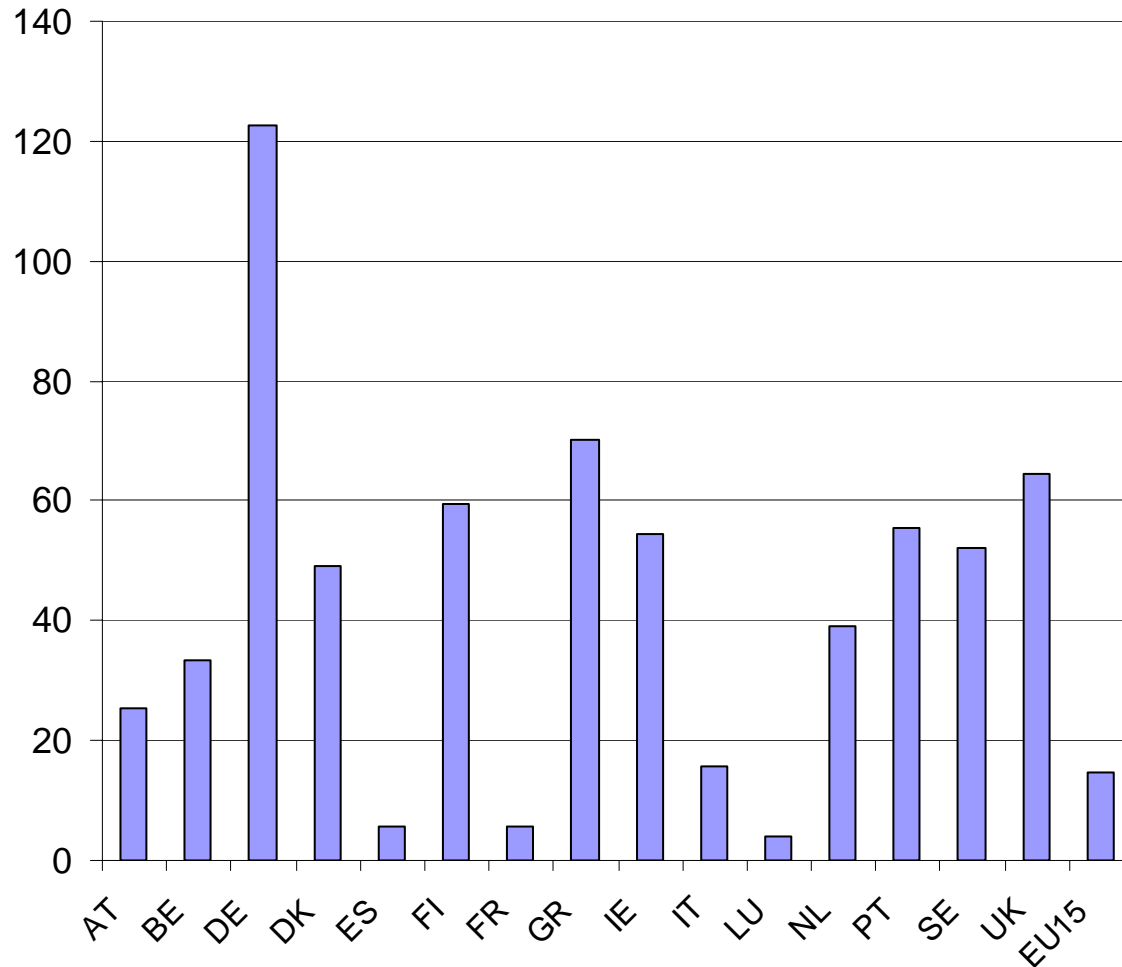
Mise en œuvre de la collecte

Le profil des enquêteurs



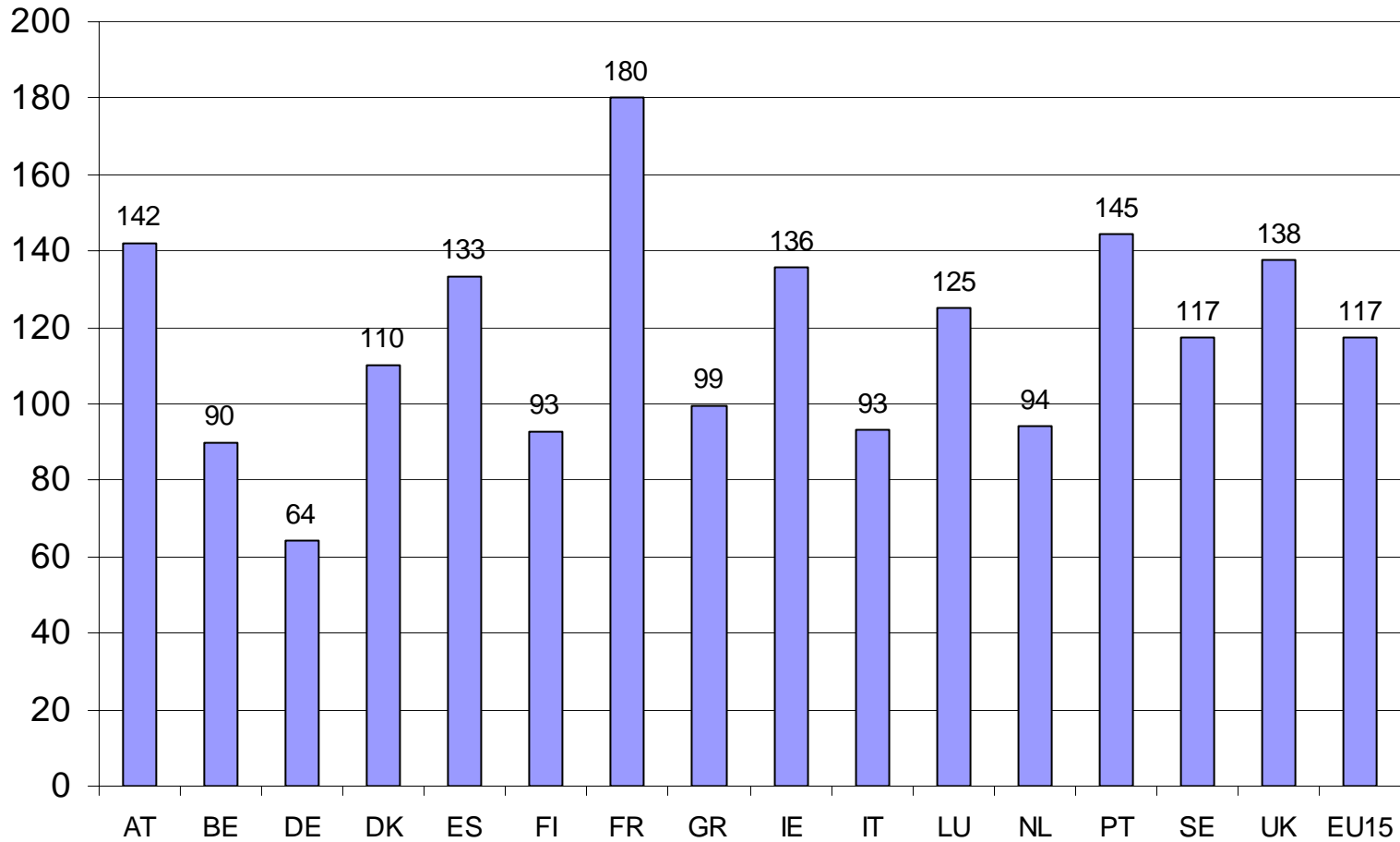
Mise en œuvre de la collecte

Nombre moyen de PSU par enquêteur



Mise en œuvre de la collecte

Temps moyen par PSU (minutes)



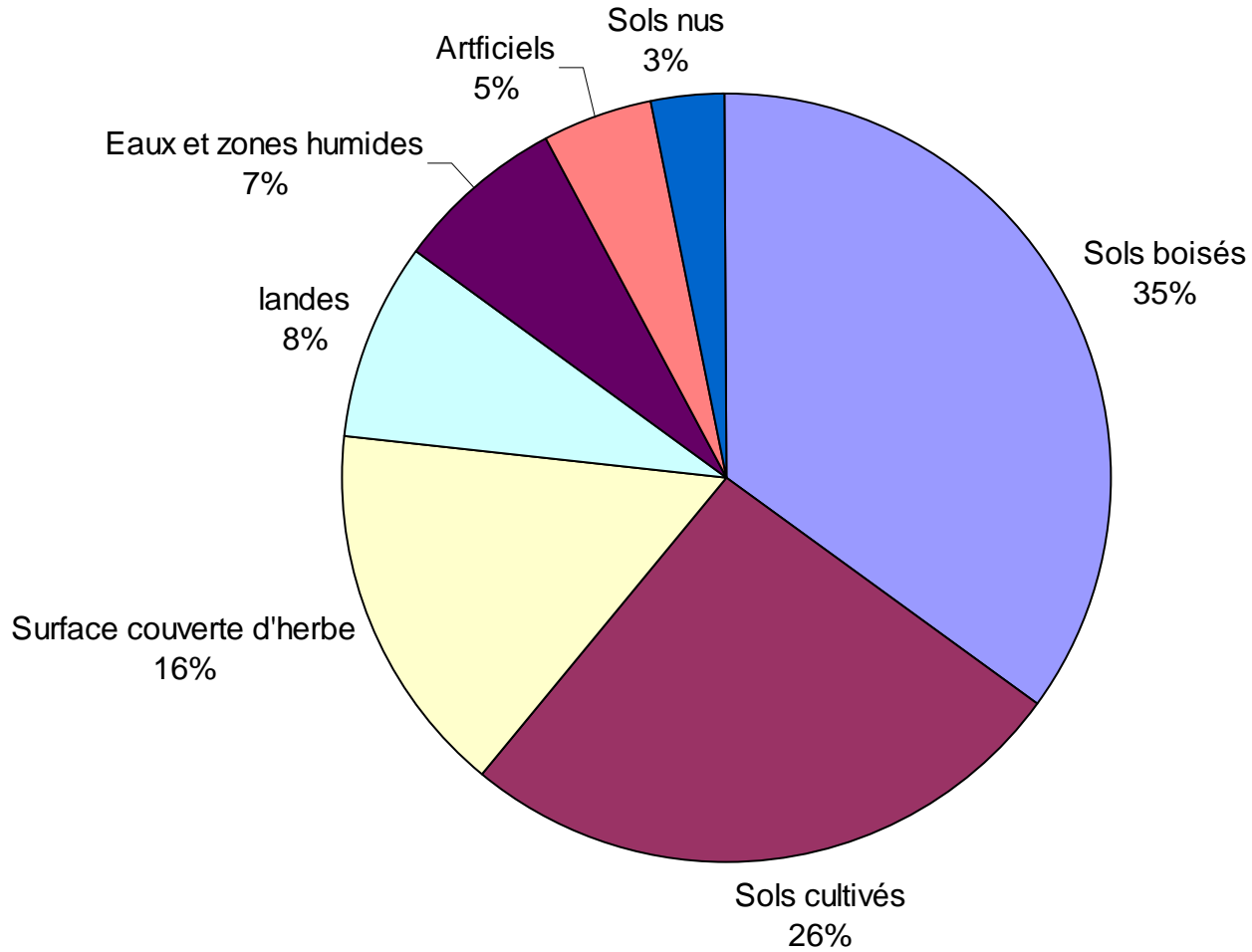
Quelques résultats

- Occupation du sol (couvert physique)
- Utilisation du sol (fonction socio-économique)
- Caractéristiques environnementales
 - Bruit
 - Traces d'érosion
 - Traces d'accidents naturels
 - Drainage et système d'irrigation
- Les éléments linéaires et les changements de couverts au long du transect
- Réalisation de photographies du paysage



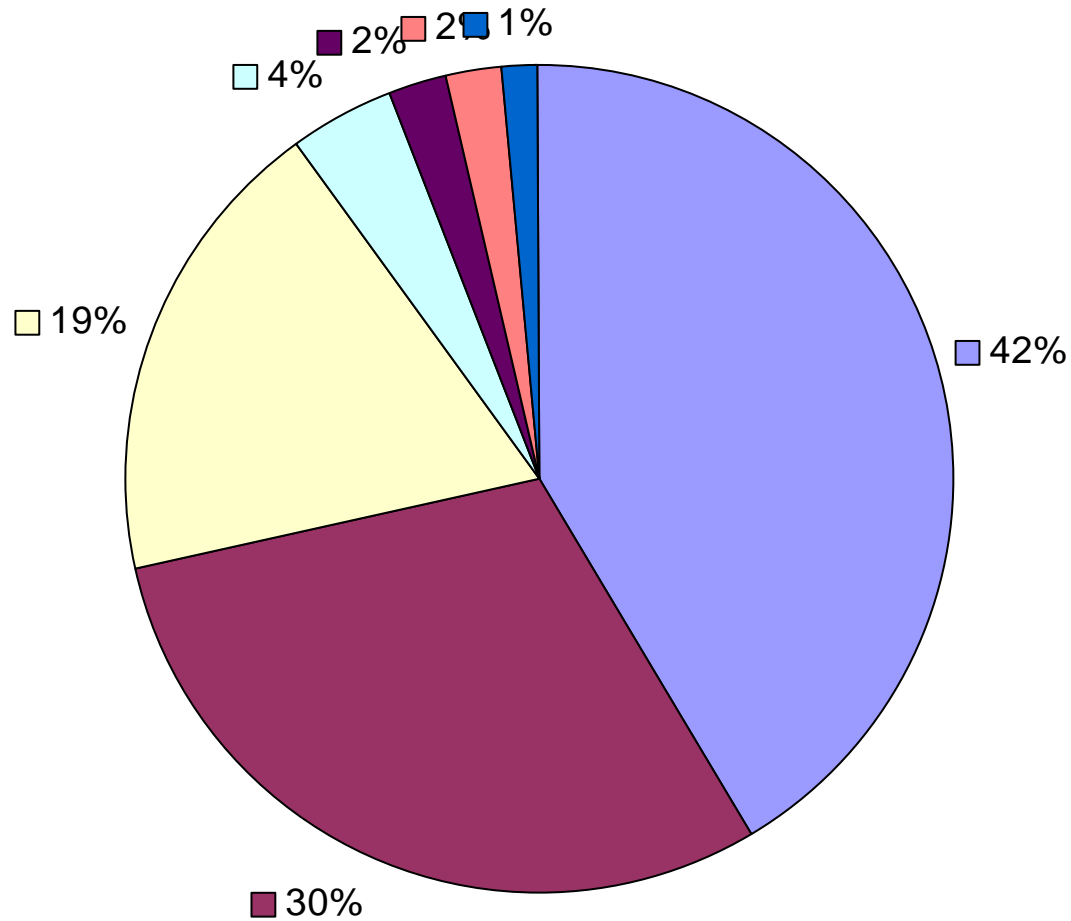
Quelques résultats

Les sols boisés dominent le couvert



Quelques résultats

L 'agriculture première utilisatrice



■ AGRICULTURE ■ SYLVICULTURE ■ ABSENCE D'USAGE ■ DÉTENTE, ■ HABITAT ■ LOGISTIQUE ■ Autres usages

LUCAS

Land Use / Cover Area Frame Statistical Survey

Conclusions

- La faisabilité est démontrée
- Un renouvellement de l'enquête est programmé en 2003
- Une prolongation 2003-2008 :
 - nouveau plan de sondage ?
 - Nouvelle périodicité ?

