

Enquêtes par téléphone : peut-on utiliser l'annuaire ?

JMS - Session 24

Bascheri – Jaluzot

25 mars 2009





Défaut de couverture de la base de sondage

- › Echantillon TIC: 7000 numéros de téléphone
- › L'échantillon couvre:
 - Les ménages abonnés à France Telecom (56%)
- › L'échantillon ne couvre pas:
 - Les ménages sans téléphone (1%)
 - Les ménages inscrits sur liste d'opposition (12%)
 - Les ménages ne disposant que de téléphones portables (12%) dits « monoéquipés mobiles »
 - Les ménages dits « dégroupés » (19%)



Deux questions

- › A-t'on un échantillon représentatif de la population?
- › Conduit-il à des estimations non biaisées?



Opération méthodologique d'avril 2008

- › Une enquête complémentaire pour interroger les ménages hors annuaire

- › Protocole du tirage d'échantillon:
 - On tire 4000 FA dans le recensement 2007
 - On écarte les FA qu'on retrouve dans l'annuaire
 - Il reste un échantillon d'hors-annuaire de 2000 FA (interrogation en face-à-face)

- › Comparaison :
 - des deux profils « annuaire » et « hors annuaire »
 - des résultats de l'enquête sur ces deux populations



Une base non représentative

- › Profils des populations hors annuaire :
 - Les dégroupés: plus jeunes, plus aisés, plus diplômés que la moyenne. Plus souvent actifs occupés
 - Les monoéquipés mobiles: plus jeunes, plus modestes, moins diplômés que les autres, plus souvent chômeurs.
 - Les listes d'exclusion: un peu plus âgés, sensiblement plus aisés (mais diplôme et activités proches de la population couverte)



Résultats de l'enquête

	Ensemble	Dans l'annuaire	Liste exclusion	Dégroupés	Sans ligne fixe
Micro ordinateur à domicile	74	74	68	93	37
Accès internet à domicile	68	69	64	91	15
Envoi d'e-mails (depuis 3 mois)	57	56	51	73	32
Recherche emploi sur Internet	38	36	35	50	20
Accède à son compte bancaire	39	37	38	51	22
Utilise Internet tous les jours	47	46	44	63	22
Utilise un ordinateur tous les jours	54	52	48	69	36



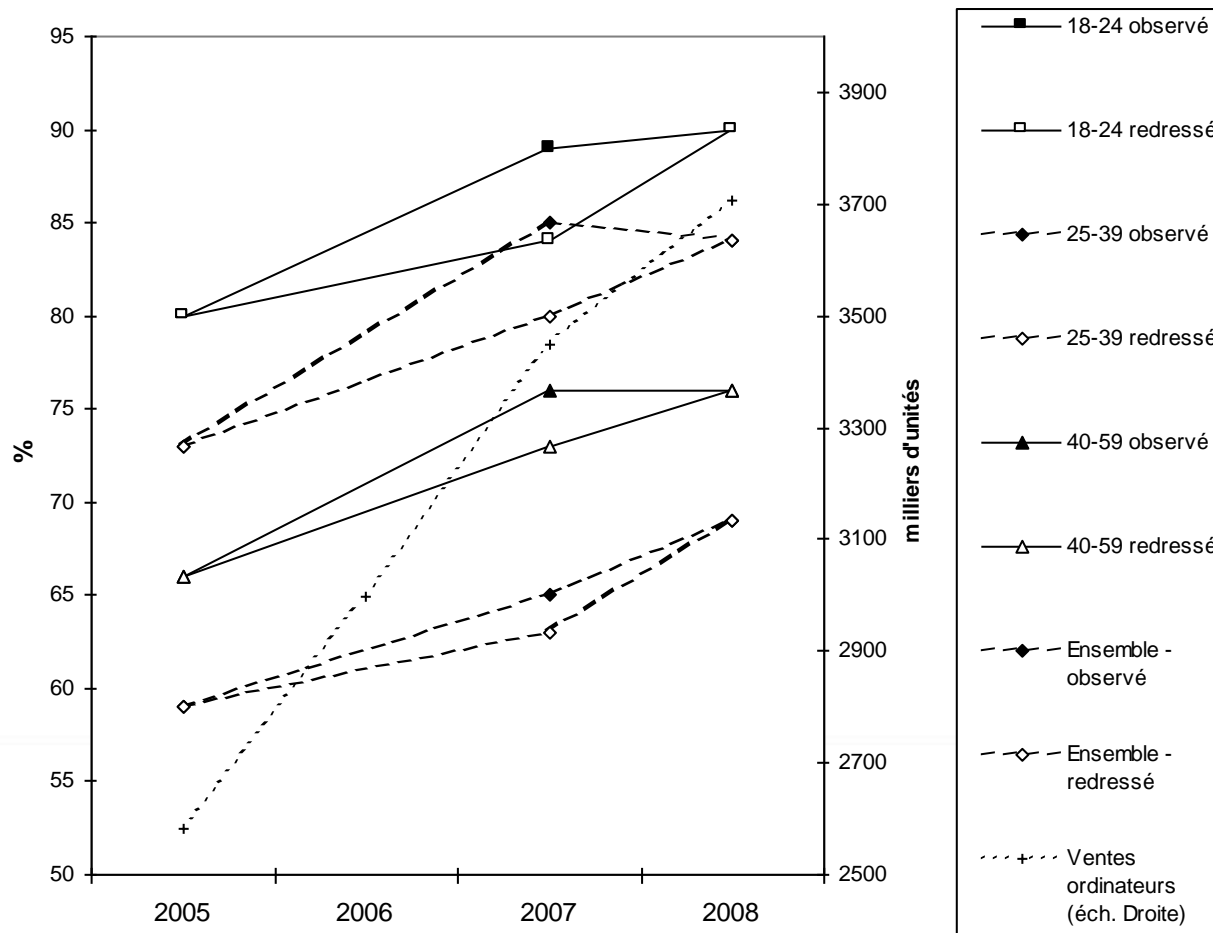
Un redressement proposé (2007)

- › Génération d'un échantillon complémentaire de monoéquipés mobiles
- › Imputation des réponses à partir des caractéristiques socio-démographiques (modèle logistique)
- › Repondération finale des répondants et des imputés



Pertinence de ce redressement

Présence d'un ordinateur à la maison
Champ : population des individus de 12 ans et plus, France métropolitaine

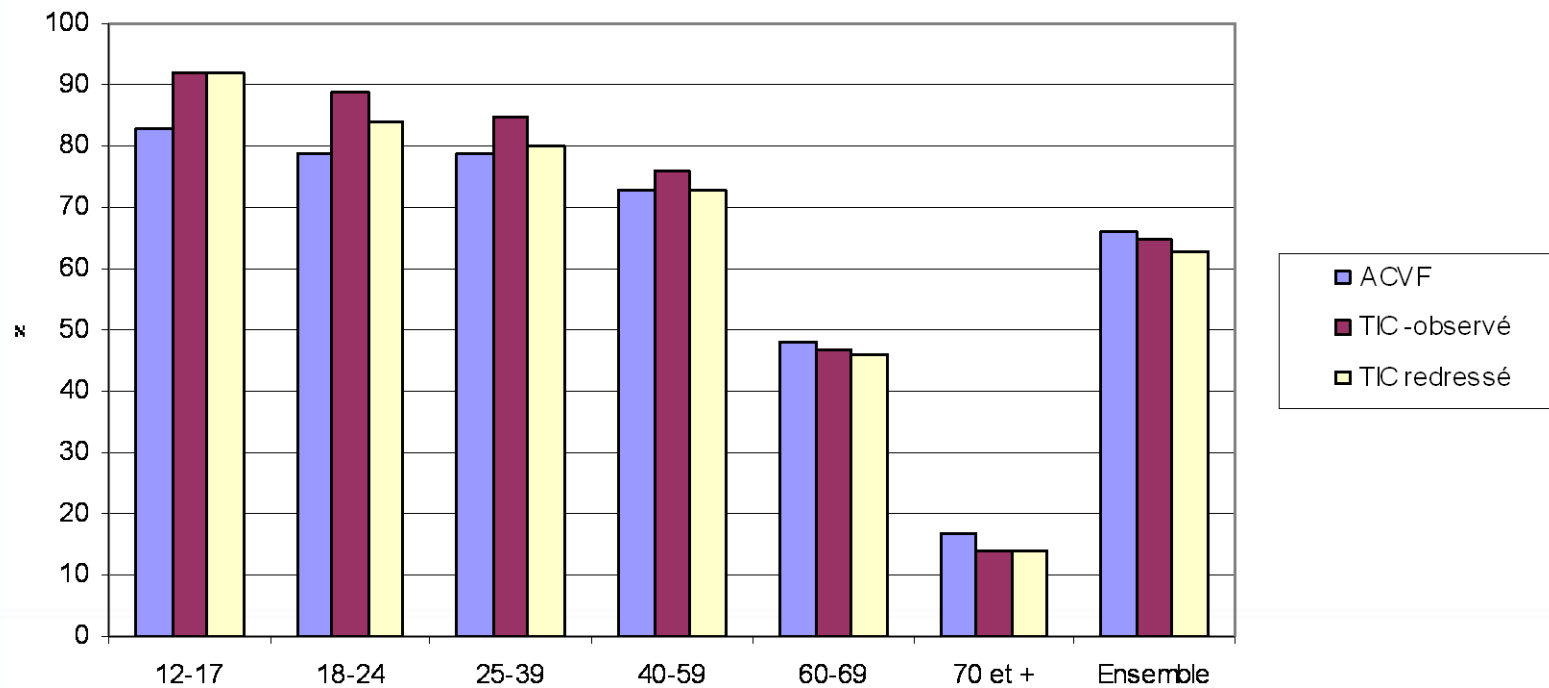


Source : Insee, enquêtes PCV d'octobre 2005, TIC 2007 et TIC 2008.



Pertinence de ce redressement

Présence d'un ordinateur à la maison
Champ : population des individus de 12 ans et plus, France métropolitaine



Sources : Insee, enquête TIC 2007
Credoc, enquête "Aspirations et conditions de vie des Français" 2007



Solutions pour l'avenir

- › Reconduire régulièrement l'opération de 2008
- › Redresser comme en 2007
- › Trouver un autre mode de collecte complémentaire moins coûteux que le face-à-face